



Le baromètre de l'Education

*Scolarité, emploi, place dans la société :
quels défis pour la Génération COVID ?*

Octobre 2020

“opinionway

15 place de la République 75003 Paris



Hugues Cazenave

Président d'OpinionWay

Tel: 01 81 81 83 00

hcazenave@opinion-way.com

André Altmeyer

Directeur Général Adjoint

Apprentis d'Auteuil

“ La méthodologie



Etude réalisée auprès...

- ❖ d'un échantillon de **2830 personnes** représentatif de la population française âgée de 16 ans et plus. Au sein de cet échantillon 407 jeunes de 16 à 25 ans et 1081 parents d'enfants âgés de de moins de 26 ans ont répondu à l'enquête.
- ❖ D'un échantillon de **345 enseignants** représentatif de la population des enseignants français.

Les deux échantillons ont été constitués selon **la méthode des quotas**. L'échantillon de Français, au regard des critères de sexe, d'âge, de catégorie socioprofessionnelle, de catégorie d'agglomération et de région de résidence. L'échantillon d'enseignants, selon les critères de sexe, de niveau d'enseignement, d'académie et statut de l'établissement.



Les échantillons ont été interrogés par **questionnaire auto-administré en ligne sur système CAWI** (Computer Assisted Web Interview).



Les interviews ont été réalisées du **28 août au 8 septembre 2020**.

Pour les remercier de leur participation, les panélistes ont touché des incentives ou ont fait un don à l'association proposée de leur choix.



OpinionWay a réalisé cette enquête en appliquant les procédures et règles de la **norme ISO 20252**.



Les résultats de ce sondage doivent être lus en tenant compte des **marges d'incertitude** : 0,8 à 1,8 point au plus pour un échantillon de 3000 répondants et de 2,3 à 5,3 points pour un échantillon de 350 répondants.

Toute publication totale ou partielle doit impérativement utiliser la mention complète suivante :

« Sondage OpinionWay pour Apprentis d'Auteuil »
et aucune reprise de l'enquête ne pourra être dissociée de cet intitulé.

01



La perspective d'un monde peu accueillant pour la nouvelle génération, en particulier en termes d'emploi

“ Tous considèrent qu’il est plus difficile pour les jeunes d’aujourd’hui de s’autonomiser

% PLUS DIFFICILE...



Grand public
2830 répondants



...dont jeunes de 16-25 ans
407 répondants



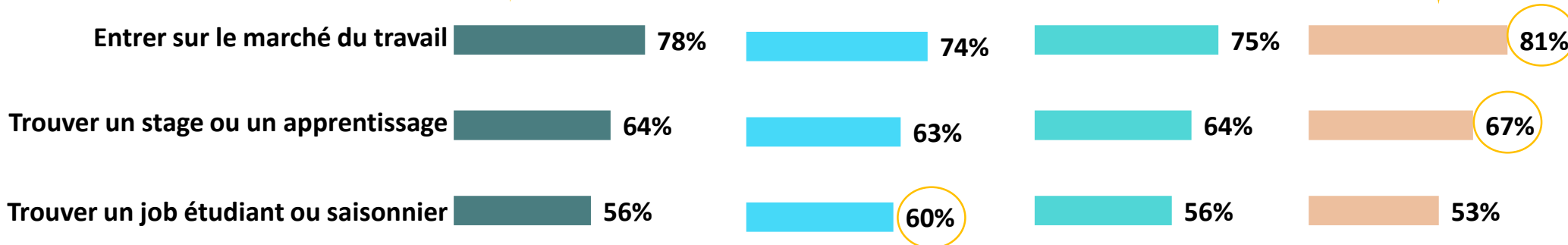
...dont parents de jeunes de moins de 26 ans
1081 répondants



Enseignants
345 répondants



★ ...Mais surtout le **RAPPORT AU MONDE PROFESSIONNEL**... ★



Q. Aujourd’hui, pour les jeunes, par rapport à l’époque de leurs parents, est-il selon vous plus facile, plus difficile, aussi difficile, ni plus ni moins difficile de... ?



La Covid-19 a notamment un impact important sur l'insertion professionnelle des jeunes

✦ L'accès à l'emploi



Grand public
2830 répondants

89%



% Impact très important

40%[✦]



Les jeunes
de 16-25 ans
407 répondants

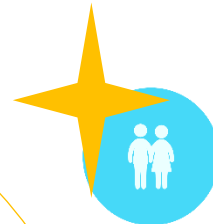
52%

Q. Selon vous, la crise de la Covid-19 a-t-elle un impact important ou pas sur les jeunes concernant :



Une vulnérabilité renforcée par la crise de la Covid-19, surtout d'après les plus jeunes

% Estiment que **les jeunes** sont **PLUS TOUCHES PAR LA CRISE** due à l'épidémie de la Covid-19 que la moyenne



des jeunes
de 16-25 ans
407 répondants

30%



Grand public
2830 répondants

...dont parents
de jeunes de
moins de 26 ans
1081 répondants

21%



Enseignants
345 répondants

14%

Q. Et par rapport à la crise due à l'épidémie de la Covid-19, les jeunes sont-ils selon vous... ?

02



Quels acteurs pour soutenir les jeunes face aux difficultés qu'ils rencontrent ?

“ L’Etat, principal acteur perçu par les jeunes pour les aider à faire face à leurs difficultés

54%



...dont jeunes
de 16-25 ans
407 répondants

citent l’ETAT comme ayant le plus
un rôle à jouer pour les aider



Grand public
2830 répondants

44%



...dont parents de jeunes
de moins de 26 ans
1081 répondants

47%



Enseignants
345 répondants

48%

Q. Selon vous, quels acteurs ont le plus un rôle à jouer pour aider les jeunes face à leurs difficultés aujourd’hui ? En premier ? et ensuite ?
Plusieurs réponses possibles, total supérieur à 100%



L'éducation et la jeunesse semblent insuffisamment prises en compte par les politiques publiques



Grand public
2830 répondants

63%

**% INSUFFISAMMENT
PRISES EN COMPTE**



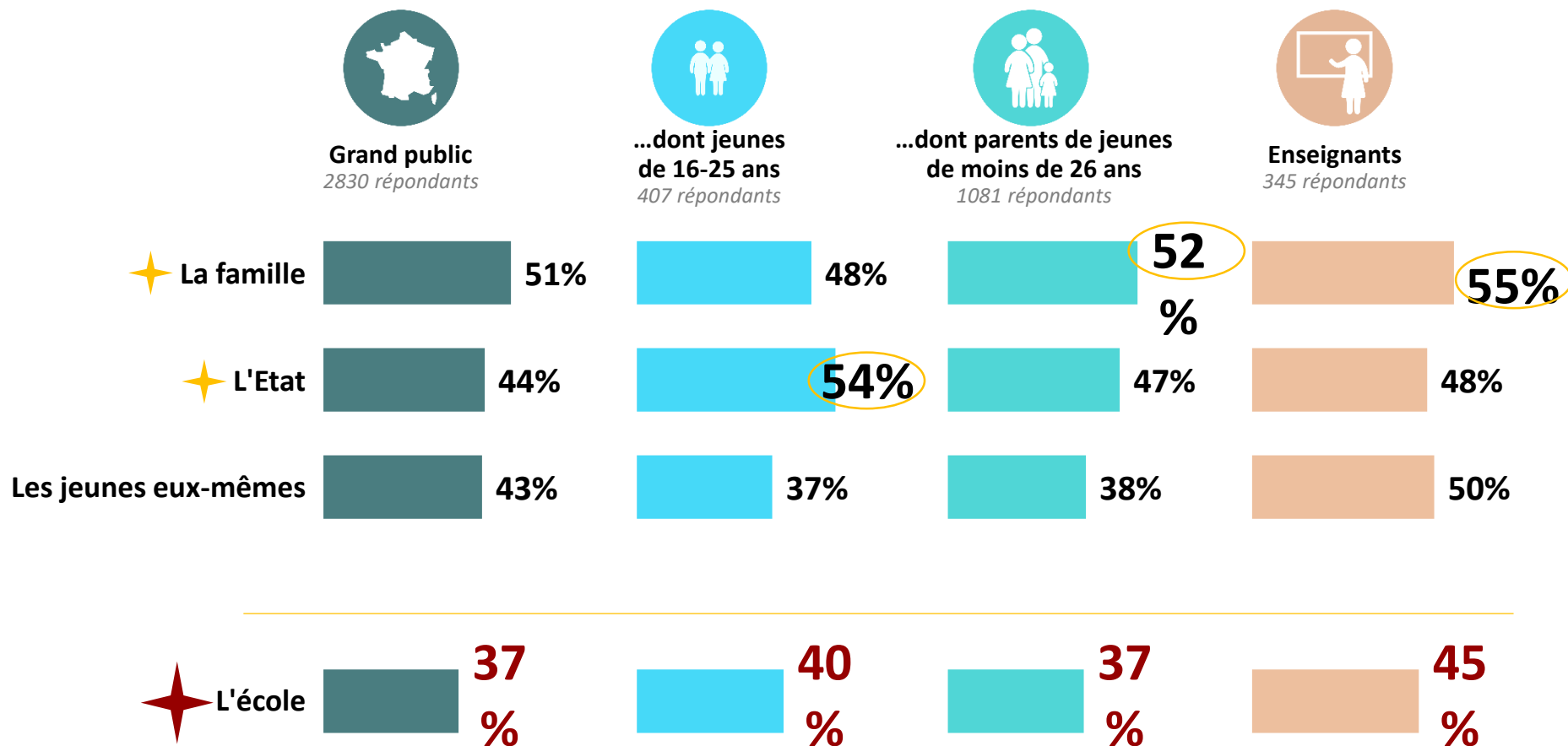
Enseignants
345 répondants

70%

Q. Selon vous, l'éducation et la jeunesse sont-elles suffisamment prises en compte par les politiques publiques aujourd'hui ?

“ L’Ecole arrive quant à elle loin derrière l’Etat ou la famille pour aider les jeunes... même parmi les enseignants

TOP 5



Q. Selon vous, quels acteurs ont le plus un rôle à jouer pour aider les jeunes face à leurs difficultés aujourd’hui ? En premier ? et ensuite ?
Plusieurs réponses possibles, total supérieur à 100%



Pour le grand public comme pour les enseignants, le système éducatif actuel ne prépare pas suffisamment les jeunes à la vie active



Grand public
2830 répondants

NE FAVORISE PAS LE RAPPROCHEMENT
entre jeunes, parents, enseignants, entreprise



Enseignants
345 répondants

60%

60%

NE VALORISE PAS SUFFISAMMENT
les filières de formation professionnelle et d'apprentissage

60%

70%

Q. Diriez-vous que le système éducatif actuel... ?

03

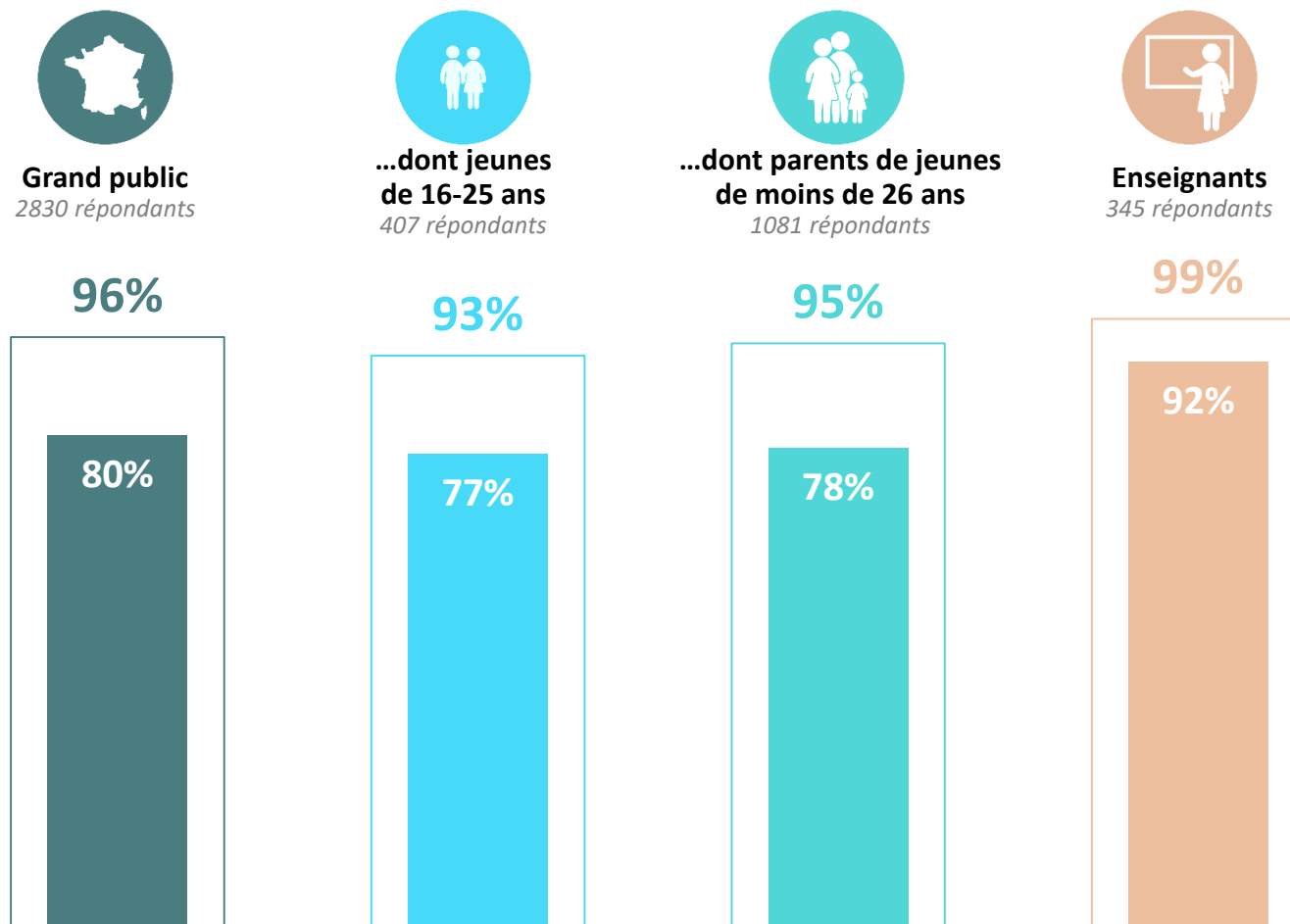


**Le rôle des parents, plus important
que jamais dans l'éducation et la
réussite des jeunes**

“ Consensus total, les parents ont le rôle le plus important dans l'éducation d'un jeune

Les parents ont un rôle...

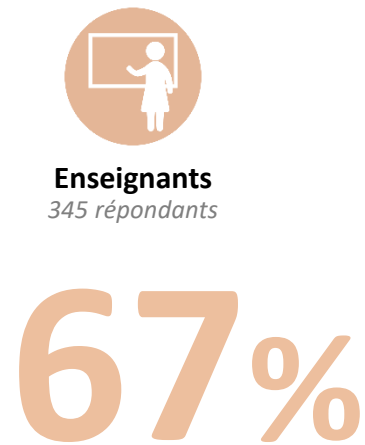
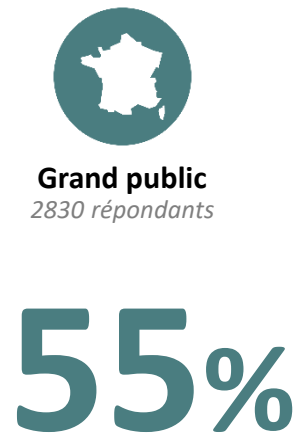
□ Total Important
■ ...% Très important



Q. Pour vous, quel rôle les personnes suivantes jouent-elles dans l'éducation d'un jeune ?

“ L'impact des parents dans la réussite scolaire étant plus fort que celui de l'enseignement

L'équilibre affectif de l'enfant au sein de sa famille est un préalable pour qu'il puisse se concentrer sur ses apprentissages à l'école



28%



16%



La réussite scolaire des élèves dépend avant tout de la qualité de l'enseignement

Q. Etes-vous d'accord ou non avec les affirmations suivantes :

04



**Un système éducatif qui peine à
gommer les inégalités sociales...**

“ L'échec scolaire est perçu comme en augmentation



Grand public
2830 répondants



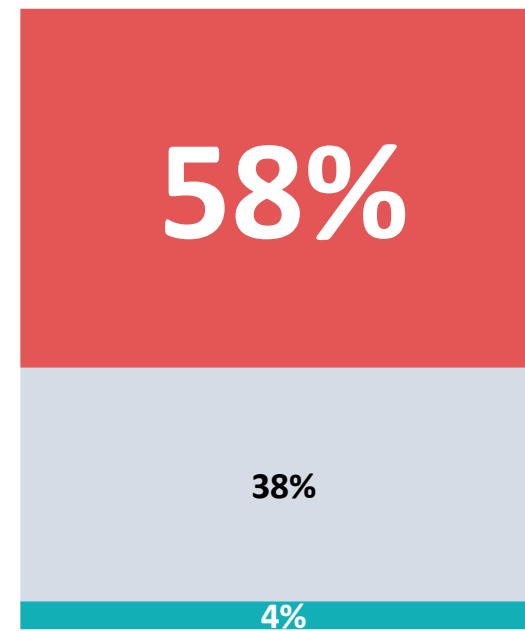
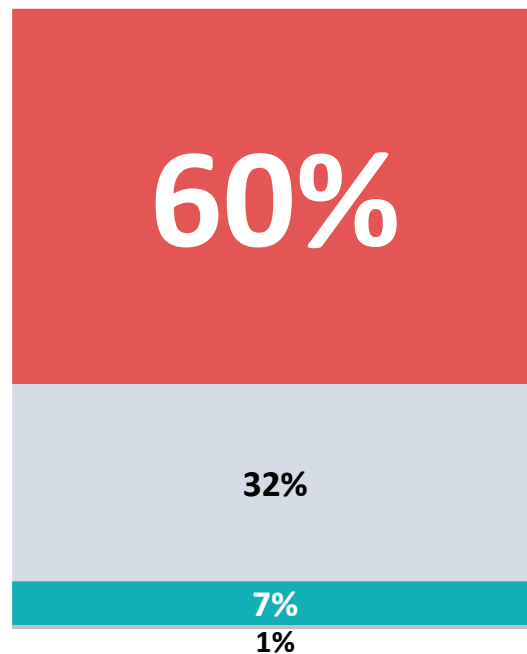
Enseignants
345 répondants

 En augmentation

 Ni en augmentation
ni en baisse

 En baisse

 NSP



Q. L'échec scolaire des jeunes est-il selon vous un phénomène :

“ Le manque d’encadrement offert par les parents, première piste pour expliquer l’échec scolaire #1



Grand public
2830 répondants



...dont jeunes de 16-25 ans
407 répondants



...dont parents de jeunes de moins de 26 ans
1081 répondants



Enseignants
345 répondants

L'accompagnement éducatif insuffisant des parents



38%



27%



33%



56%



Un environnement difficile
(quartier ou établissement difficile...)



36%



33%



32%



36%

Q. Quelles sont selon vous les principales raisons de l’échec scolaire ?

Trois réponses possibles – Total supérieur à 100%



La situation socioéconomique des parents semble avoir un impact important sur les difficultés scolaires des enfants



Parents de jeunes de moins de 26 ans
994 répondants

27% des parents déclarent que **leurs enfants et eux-mêmes** quand ils étaient jeunes ont rencontré des **difficultés scolaires**

...parmi les parents **ouvriers**

43%



...parmi les parents **cadres**

21%

Q. Vous-même, quand vous étiez enfant, avez-vous eu des difficultés scolaires ?

Q. Est-ce que votre enfant a rencontré des difficultés scolaires ?

Question posée uniquement aux parents d'enfants de de moins de 26 ans, soit 35% de échantillon



Et de fait des difficultés scolaires plus fortes dans les foyers les plus défavorisés



Les jeunes
de 16-25 ans
407 répondants

★ 36%

des jeunes déclarent
avoir rencontré des
difficultés scolaires

50%

...parmi ceux dont le foyer
gagne **moins de 1000 € / mois**

24%

...parmi ceux dont le foyer
gagne **2000 € / mois ou plus**

Q. Avez-vous eu des difficultés scolaires ?

Question posée uniquement aux jeunes de 16 à 25 ans, soit 14% de l'échantillon

“ Post confinement, un accroissement des inégalités scolaires, en particulier identifié par les enseignants



Grand public
2830 répondants

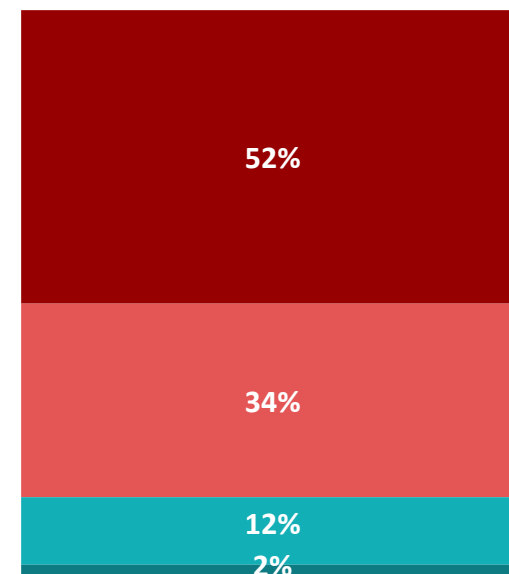
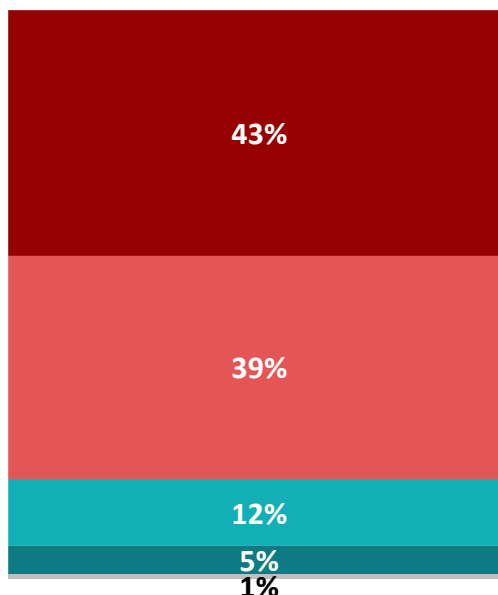
%Oui

82%



Enseignants
345 répondants

86%



- Oui, beaucoup
- Oui, un peu
- Non, pas vraiment
- Non, pas du tout
- NSP

Q. Selon vous, la période de confinement a-t-elle accentué les inégalités scolaires entre les jeunes issus de milieu favorisés et les jeunes issus de milieux défavorisés ?

05



**Un rapport entre système éducatif et
jeunes compliqué**



L'école d'aujourd'hui, deuxième piste pour expliquer l'échec scolaire, surtout pour les jeunes

#2



Grand public
2830 répondants



...dont jeunes de 16-25 ans
407 répondants



...dont parents de jeunes de moins de 26 ans
1081 répondants



Enseignants
345 répondants

Un système scolaire trop uniforme et rigide



24%



31%



22%



23%



des jeunes estiment que le système éducatif **ne permet pas aux enseignants de consacrer du temps aux enfants et adolescents en difficulté**

Q. Quelles sont selon vous les principales raisons de l'échec scolaire ?

Trois réponses possibles – Total supérieur à 100%

Q. Diriez-vous que le système éducatif actuel... ?

“ Troisième piste, pour expliquer l'échec scolaire, #3 l'attitude des jeunes, surtout pour les enseignants



Grand public
2830 répondants



**...dont jeunes
de 16-25 ans**
407 répondants



**...dont parents de jeunes
de moins de 26 ans**
1081 répondants



Enseignants
345 répondants

**Le temps passé par les jeunes
sur les écrans et des jeux-vidéo**

36%

26%

35% ✨

53%

**Le manque de motivation
des enfants**

31%

34% ✨

31%

41%

Q. Quelles sont selon vous les principales raisons de l'échec scolaire ?

Trois réponses possibles – Total supérieur à 100%



“opinionway

PARIS – CASABLANCA – ALGER – TUNIS – VARSOVIE – ABIDJAN

www.opinion-way.com

« *Rendre le monde intelligible pour agir aujourd’hui et imaginer demain.* »