

Présentation de Rovaltain Research Company SAS au Centre Français des Fonds et Fondations

Stéphane BULLE, 14 Septembre 2017

Mai 2017

Copyright Rovaltain Research Company 2017



Notre métier

 Une combinaison entre innovation
et services réglementaires

■ 'Contaminants' Biologiques
[Virus, bactéries, espèces invasives...]

■ Substances Chimiques
[Pesticides, produits industriels...]



En mélange, à doses réalistes avec des perspectives sur le long terme

■ Contrôle des paramètres physiques
[Température, humidité, luminosité...]



Pour des clients variés:

- Industrie au sens large : Chimie, Agro Chimie , Biocides , Phyto sanitaire, mais aussi tous secteurs
- Recherche publique et académique
- En France et dans le Monde

Quelques dates clés

Avril 2009

Création de l'Association Pôle Ecotox



Février 2014

Accord du Premier Ministre pour la création de la PFMI-RRCo



Mars 2014

Création de la SAS **Rovaltain Research Company** (RRCo)

Juillet 2014

Début des travaux de construction du site RRCo



Novembre 2016

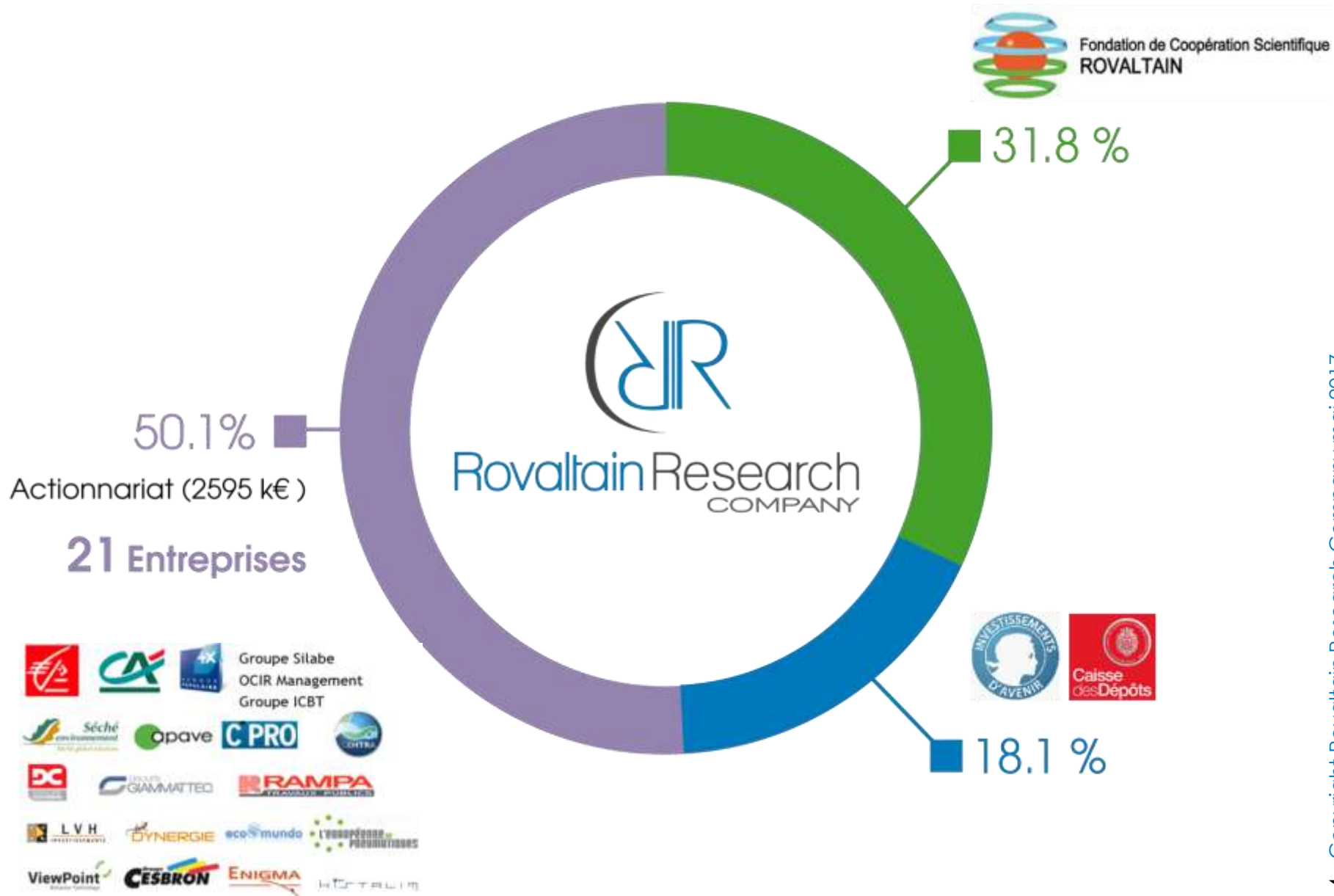
L'équipe de RRCo intègre les nouveaux locaux



Février 2017

Inauguration du bâtiment par le Président de la République

Les 23 Actionnaires de RRCo

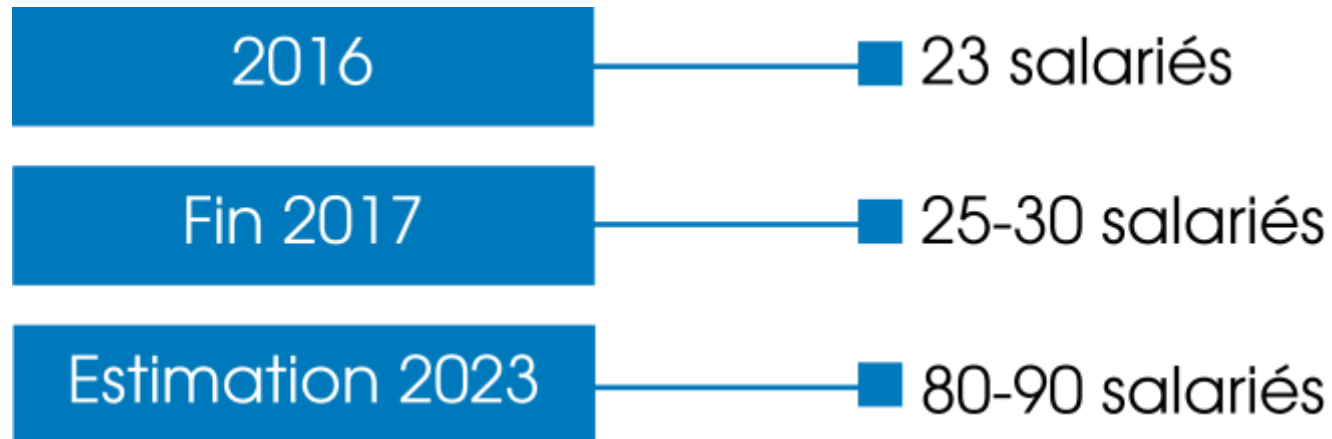


Notre équipe



Président [M. Stéphane BULLE](#)

Directeur Général [Pr. Bruno Combourieu](#)



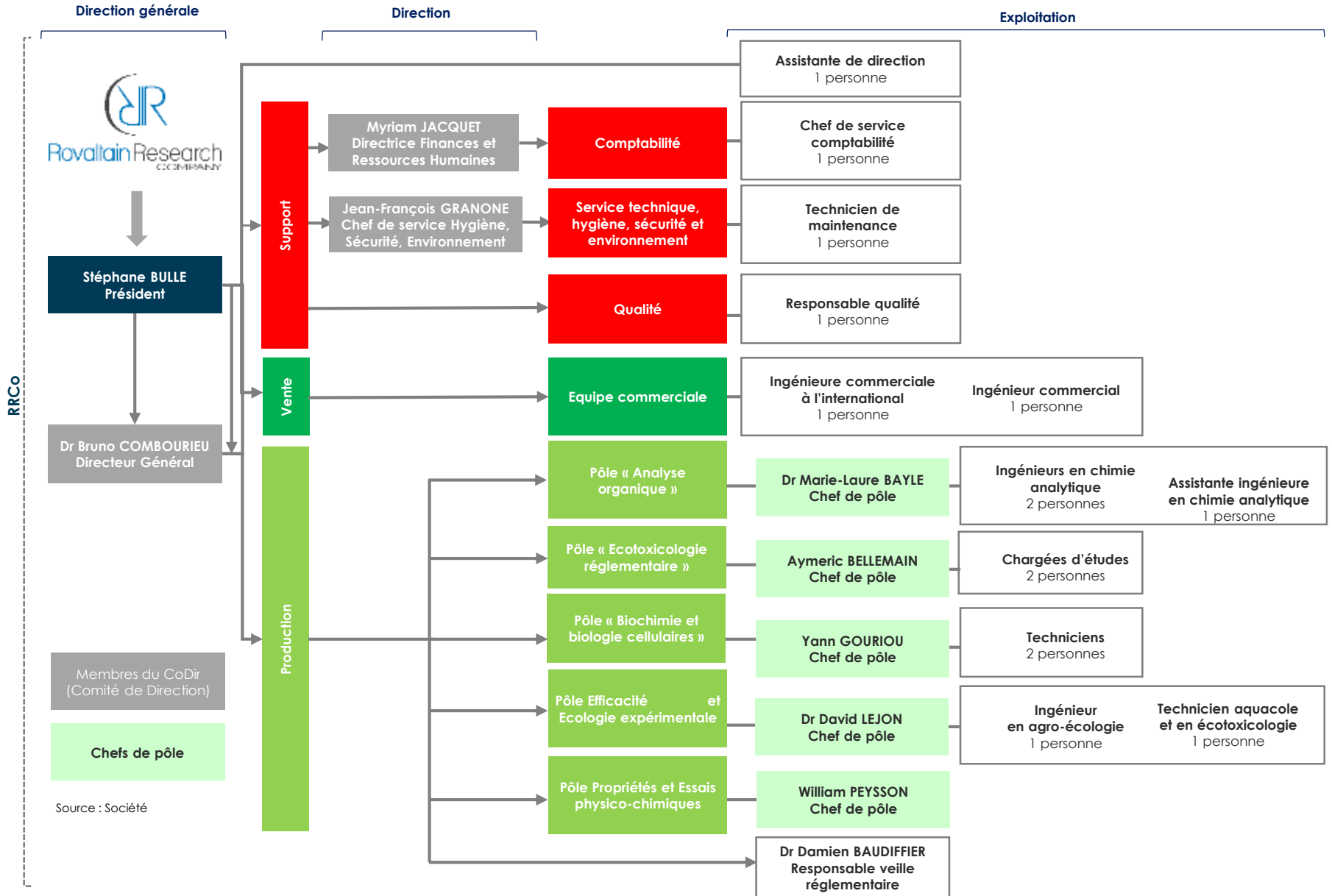
Profils

- 5 Docteurs
- 7 Ingénieurs/chercheurs
- 4 Techniciens

- Ecotoxicologie
- Biologie cellulaire
- Chimie analytique

Notre équipe

25 salariés au 15 mai 2017
Plus de 90 salariés à horizon 2023

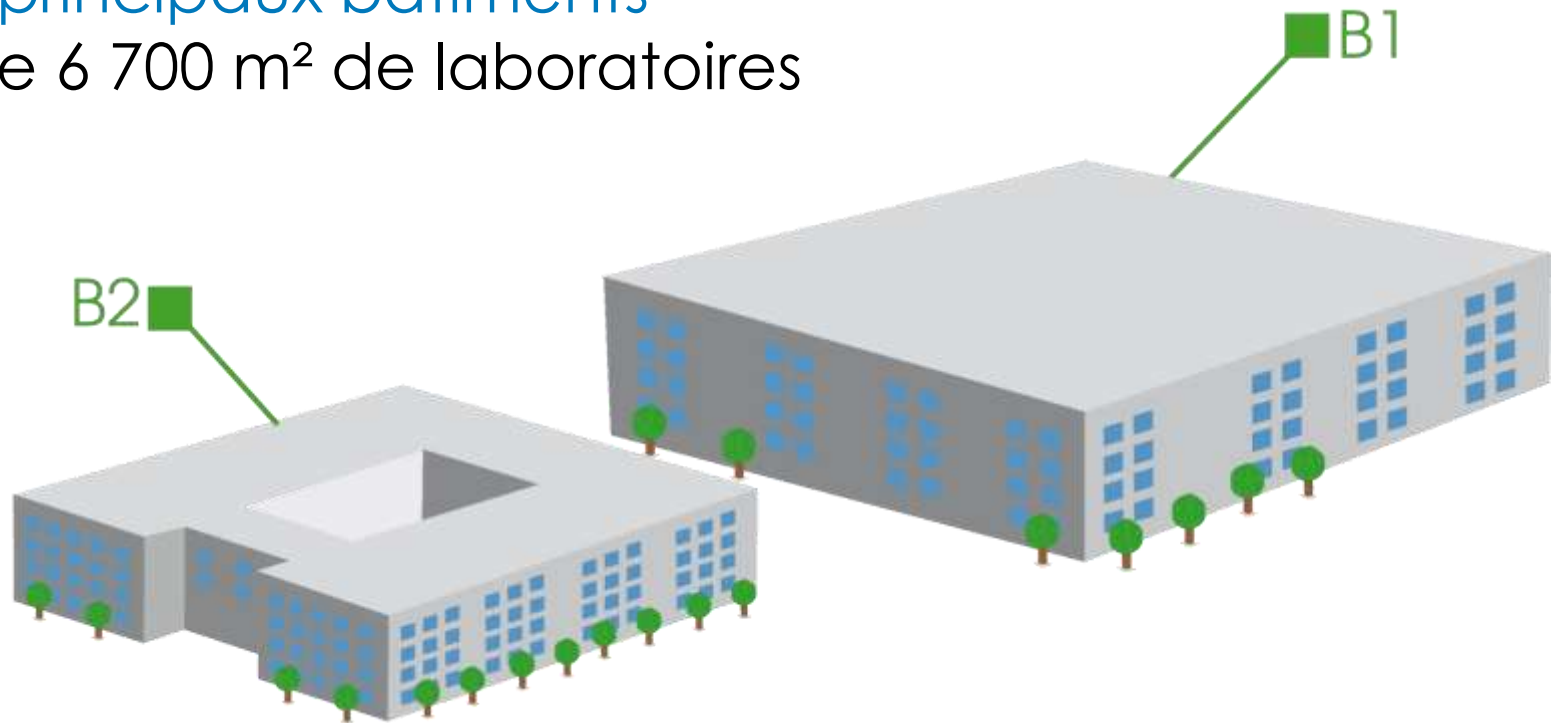


Nos installations

Laboratoires et équipements

Deux principaux bâtiments

Plus de 6 700 m² de laboratoires



Nos installations

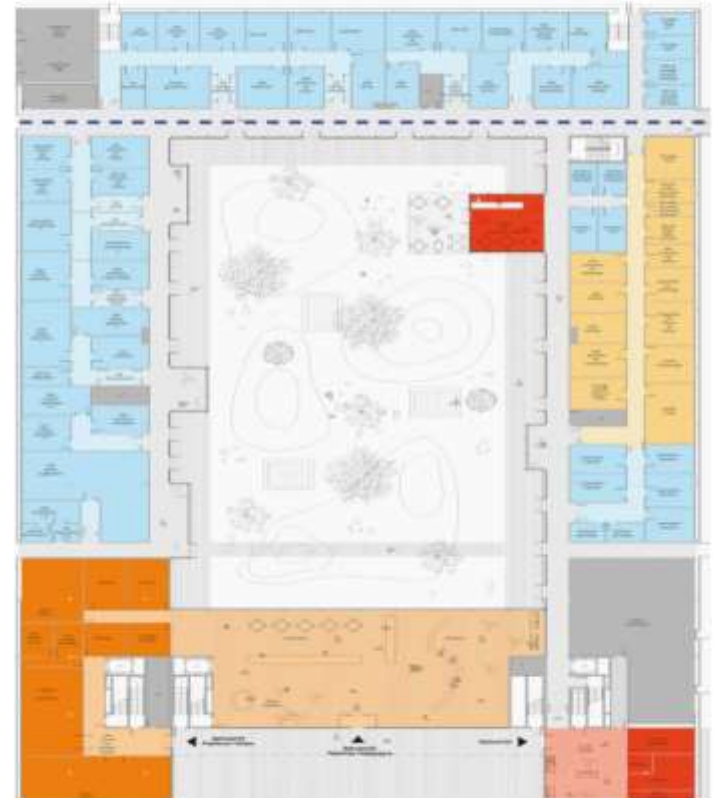
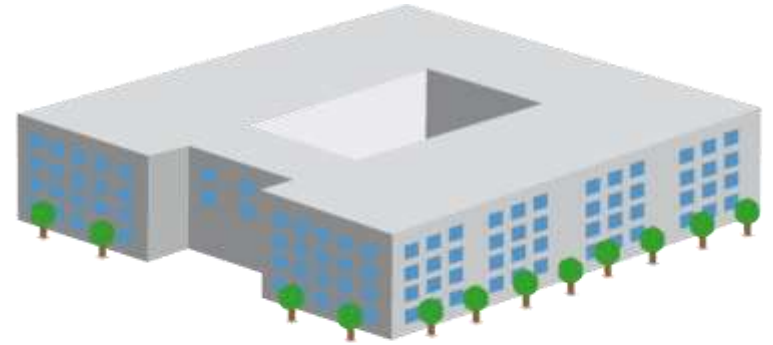
Laboratoires et équipements

B2

Les laboratoires du B2

■ 50 laboratoires:

- Salles de chimie analytique (micropolluants organiques et COV)
- Salles d'extraction et de préparation d'échantillons
- Salles de culture cellulaire (Eucaryotes et Procaryotes)
- Salles d'histologie et de microscopies
- Salles d'extraction d'ADN et de PCR (Polymerase Chain Reaction)
- Salles d'analyse de génotoxicité
- ...



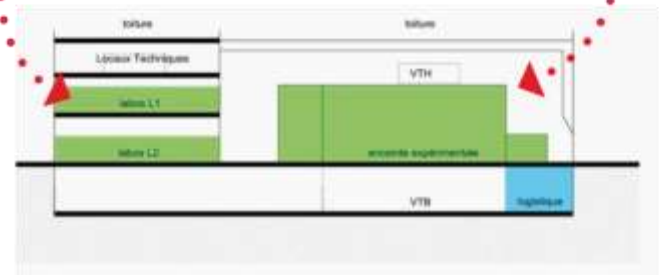
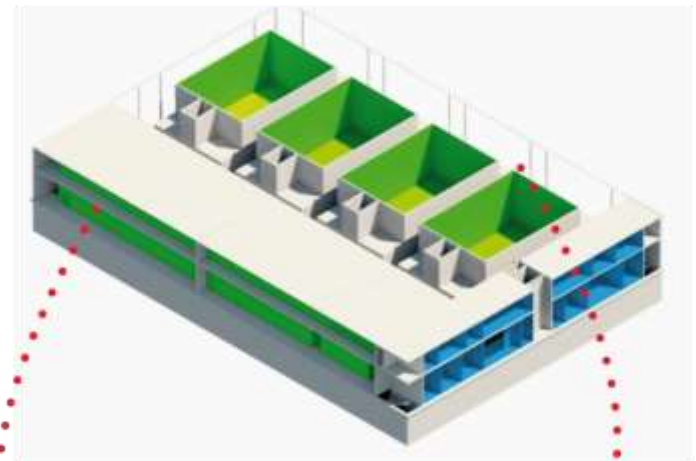
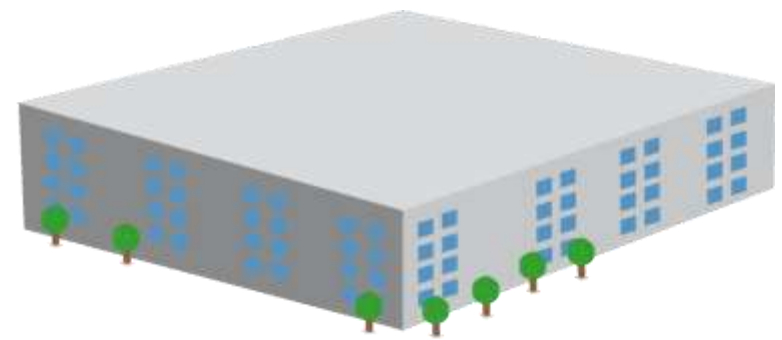
Nos installations

Laboratoires et équipements

B1

Les laboratoires du B1

- 4 halles expérimentales autonomes (225 m²/halle)
 - 3 halles de 5 m sous plafond
 - 1 halle de 7 m sous plafond
 - Température régulée entre 19 – 21 °C
 - Hygrométrie régulée entre 45 – 65 %
- 45 laboratoires type « chambre climatique circulante »
 - Biosécurité niveau 2
 - Biosécurité niveau 3



Nos installations

Laboratoires et équipements

Parc analytique

- **Spectromètres de masse dernière génération**
 - LC-MS/MS
 - GC-MS/MS
 - LC-HRMS
- **Imageur MALDI-TOF**
- **Automates de préparation des échantillons**
- **RMN**

Nous équipons continuellement nos laboratoires afin de répondre au mieux aux demandes de nos clients



Bonnes Pratiques de Laboratoires



Nos études sont menées conformément aux BPL (Bonnes Pratiques de Laboratoire) dans les domaines d'expertise suivants :

- Etudes physico-chimiques
- Etudes de contaminants environnementaux sur des organismes aquatiques et terrestres
- Etudes comportementales dans l'eau, le sol et l'air ; bioaccumulation
- Méthodes de chimie analytique et cliniques

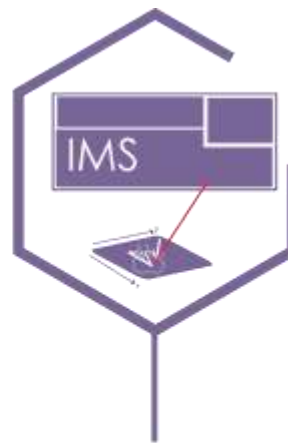
Our services



Chimie
Analytique et
Bioanalytique



Tests
d'efficacité



Imagerie
MALDI



Etudes en
mésocosmes



Ecotoxicologie
Toxicologie
Environnementale



Propriété et
devenir des
substances



Rovaltain Research
COMPANY

... Expands your horizons ...

Merci de votre attention.

rovaltainresearch.com

