

FORMATION MÉCÉNAT - RSE

Quelles synergies ?

CE QUE VOUS POURREZ APPRENDRE DANS CETTE FORMATION

- L'état des lieux et les évolutions de la RSE.
- L'état des lieux et les évolutions du mécénat.
- La RSE et le mécénat au service de la **stratégie de l'entreprise**.
- Les **différences** et les **complémentarités** entre mécénat et RSE.
- Les **modèles existants** dans les entreprises qui combinent ces deux approches.
- Les **nouveaux modèles** d'entreprise à impact qui font de la RSE et du mécénat le socle de leur approche business.

CE QUE VOUS POURREZ ACQUÉRIR EN TERMES DE COMPÉTENCES

- Maîtriser les **grands enjeux**, les spécificités et la complémentarité des stratégies Mécénat et RSE.
- Identifier les **leviers et outils pour déployer ou renforcer leurs synergies**.
- **Faire un état des lieux réaliste** de votre territoire d'engagement.
- Apprécier les **fondements juridiques de chacune de ces dynamiques d'engagement**.

MÉTHODES PÉDAGOGIQUES

- **Apports théoriques** : deux formateurs et deux co-intervenants experts
- **Apports pratiques** : cas pratiques, ateliers et exercices.
- Temps pédagogiques permettant les **échanges d'expériences** entre les participants et la création de réseau.

MODALITÉS D'ÉVALUATION

- **Évaluation des acquis** en fin de journée de formation sous forme de QCM.
- **Auto-évaluation** envoyée à J+45 sur la mise en œuvre des acquis et compétences.

Cette formation, proposée par le CFF, Admical et Equanity, vous permettra de mieux comprendre ce qui distingue et rapproche le mécénat et la RSE pour en faire des leviers d'engagement efficaces de votre structure et maximiser son impact.



NIVEAU DÉBUTANT



RESPONSABLE RSE | DÉVELOPPEMENT DURABLE EN ENTREPRISE, RESPONSABLE MÉCÉNAT | FONDATION | FDD EN ENTREPRISE



UNE JOURNÉE ET DEMIE : 10H À 17H - 9H30 À 12H DÉJEUNER OFFERT



CFF - 34 BIS, RUE VIGNON ; 75009 - PARIS



1200 €
1080 € ADHÉRENTS CFF

Prérequis : Connaître les bases de la RSE et du mécénat

Le programme

JOUR 1

- **Cadre juridique du mécénat et de la RSE ; transformation de la loi Pacte.**
- **Mécénat & RSE : deux concepts distincts et complémentaires.**
- **Quand mécénat et RSE se rencontrent.**
- **Ateliers**

JOUR 2

- **Les nouveaux véhicules juridiques de l'engagement.**
- **Atelier feuille de route.**

Les formatrices



Soline Costes

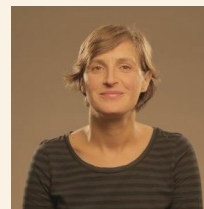
Désireuse de créer du lien entre le monde de l'entreprise et le monde associatif et culturel, Soline s'est tournée vers la conduite de projets culturels et la levée de fonds autour de trésors patrimoniaux. Après une expérience au magazine Connaissance des Arts, à l'atelier ATHEM, elle crée son entreprise de conseil pour accompagner les propriétaires de lieux à forte valeur patrimoniale dans la mise en place de programmes économiques mixtes alliant activités lucratives et non lucratives. Elle continue ces accompagnements et mises en relation sur-mesure au sein de l'agence Artcurial Culture et avec Place Grand Public. Elle s'oriente vers la cause du handicap mental en 2020 au poste de responsable des partenariats pour l'association de L'Arche. Elle a à cœur de donner du sens aux soutiens financiers obtenus au titre du mécénat par les entreprises partenaires de l'association, en valorisant leurs engagements RSE en faveur de l'inclusion à travers divers outils de partenariat personnalisés.

Forte de ces expériences Soline rejoint Equanity en 2023 en tant que consultante senior.

CONTACTS

Sur le contenu et le programme :
Pierre Sagot, responsable communication et formation
pierre.sagot@centre-francais-fondations.org

Sur les formalités administratives :
Aude Leotoing, responsable administrative
aude.leotoing@centre-francais-fondations.org



Emmanuelle Maudet

Après un début de carrière dans les médias-communication, elle fait le choix de mettre ses compétences au profit du réseau France Active. Elle y occupe plusieurs fonctions, sur le terrain pour appuyer des entreprises à impact dans leur stratégie de levée de fonds, au service du développement de France Active, avec la mise en place de nouvelles offres pour soutenir les projets à impact les plus innovants, et dans la mise en place de coopérations stratégiques et d'actions d'influence.

Elle a ainsi acquis une expertise sur les questions de stratégie de levée de fonds, d'investissement à Impact, d'accompagnement stratégique et économique d'entreprises et de projets d'intérêt général, et de dynamique de coopération et de partenariats opérationnels et stratégiques.

Convaincue par la nécessité d'apporter des réponses collectives pour engager des transitions environnementales et sociales, et par le rôle essentiel de la philanthropie, elle rejoint Equanity en 2022 en tant que Directrice des opérations.

**LA JOURNÉE DE FORMATION
SERA RYTHMÉE PAR DES
TÉMOIGNAGES D'EXPERTS**



Formation réalisée en partenariat avec ADMICAL et EQUANITY